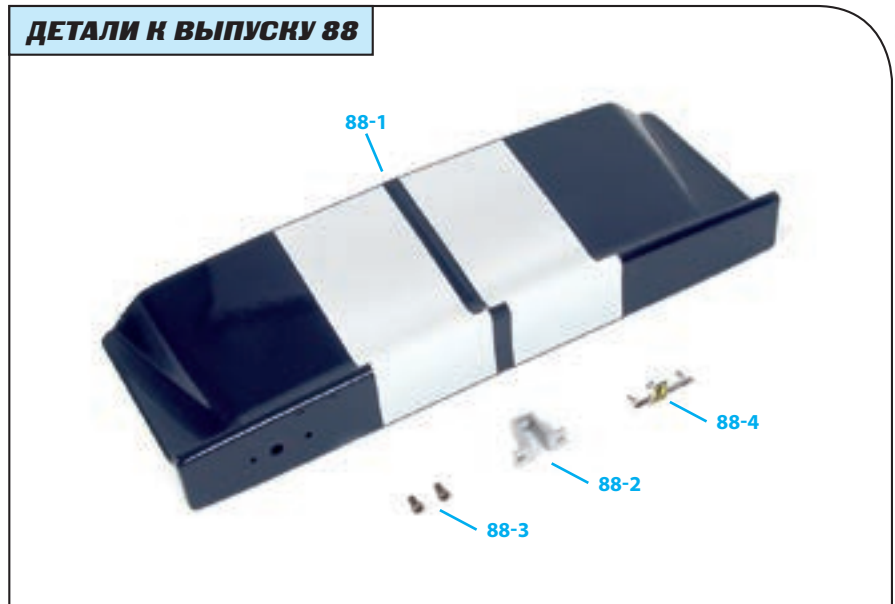




Сборка крышки багажника

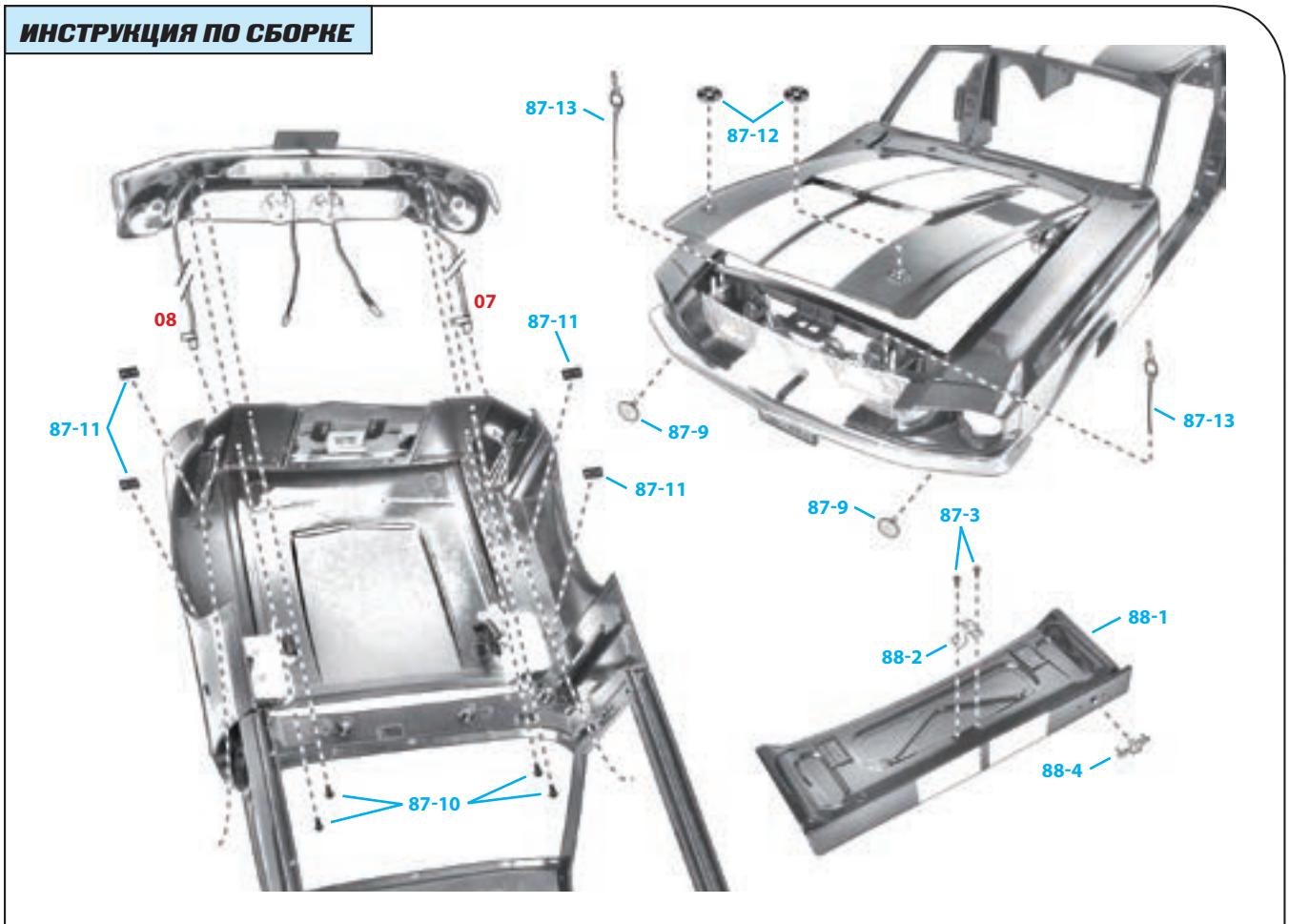
- 88-1 Крышка багажника
- 88-2 Защелка крышки багажника
- 88-3 Винт 1,8x3,5 мм (MD11)
- 88-4 Логотип Shelby

ДЕТАЛИ К ВЫПУСКУ 88



ПРИМЕЧАНИЕ: представленные на фото детали могут незначительно отличаться от деталей, полученных с этим выпуском.

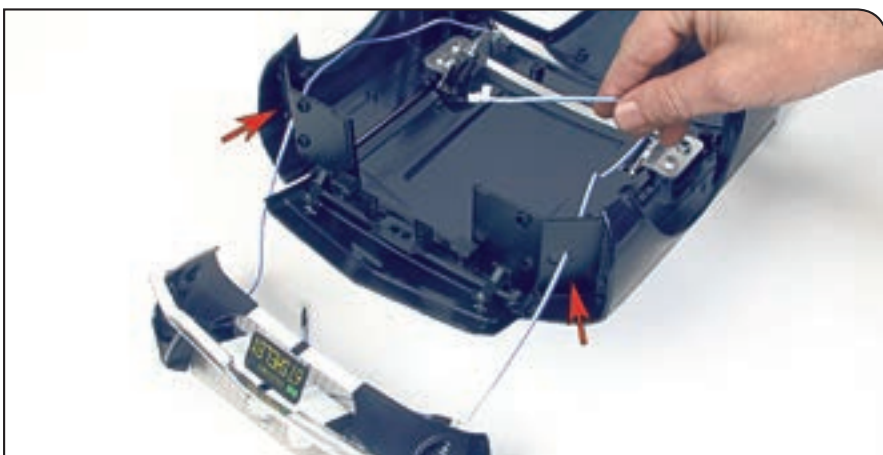
ИНСТРУКЦИЯ ПО СБОРКЕ





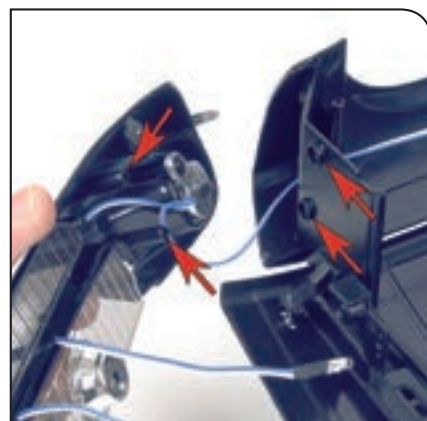
Шаг 88-А

Возьмите переднюю часть кузова, а также линзы противотуманных фар (87-9), которые вы получили с предыдущим выпуском. Вставьте линзы в соответствующие гнезда в нижней части передней панели, слегка надавив на них, по одной с каждого края.



Шаг 88-В

Положите кузов лицевой стороной вниз на рабочую поверхность, предварительно накрыв ее тканью. Расположите переднюю часть кузова, как показано на фото, нижним краем вверх. Протяните концы кабелей фары через отверстия в передней панели кузова.



Шаг 88-С

Вставьте передние выступы на передней части кузова, обозначенные стрелками слева, в отверстия кузова, помеченные стрелками справа.



Шаг 88-Д

Начните крепить переднюю часть кузова при помощи двух винтов MD06 (87-10), которые вы получили с предыдущим выпуском. Не закручивайте их слишком плотно, но убедитесь, что деталь хорошо закреплена.



Шаг 88-Е

Закрепите другой конец передней части кузова при помощи двух винтов MD06 (87-10), которые вы получили с предыдущим выпуском.



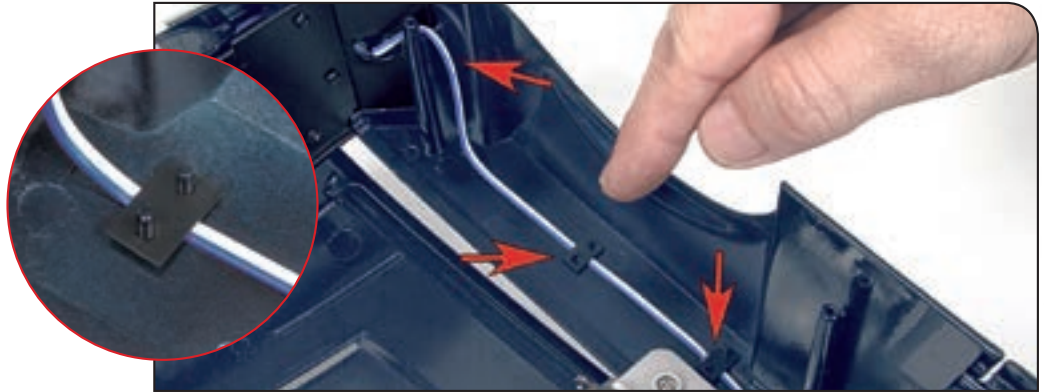
Шаг 88-Ф

Вставьте центральные фары в отверстия в держателе и, как только вы убедитесь, что они плотно закреплены, отогните кабели в сторону.



Шаг 88-G

Уложите кабели в пазы с обеих сторон кузова. Зафиксируйте плоский кабель с помощью креплений для фиксации кабеля (87-11), которые вы получили с предыдущим выпуском. Для этого слегка нажмите на крепления.



Шаг 88-H

Возьмите крышки для анкерных креплений капота (87-12), полученные с предыдущим выпуском, и вставьте их выступающей частью в отверстия у края капота. Выступы на крышках имеют небольшой скос, определяющий их правильное положение. Слегка надавите на крышку, чтобы зафиксировать ее.



Шаг 88-I

Закройте капот и убедитесь, что выступы, установленные на передней части кузова, проходят через крышки.



Шаг 88-J

Откройте капот и протяните конец кабеля замков безопасности (87-13), которые вы получили с предыдущим выпуском, через маленькое отверстие в держателе. При помощи плоскогубцев с плоским носом немного подкрутите кабель, чтобы он не мог выскользнуть со своего места.



Шаг 88-K

Закройте капот и вставьте плоскую пластину на конце защелки в отверстие на выступе. Вращайте кольцо до тех пор, пока оно не войдет в прорезь на пластине.



Шаг 88-L

Теперь приступите к работе с багажником. Возьмите крышку багажника (88-1) и ее защелку (88-2). Наденьте защелку на выступы, расположенные в центре, и закрепите деталь при помощи двух винтов MD11 (88-3). Помните, что винты нельзя закручивать слишком туго.



Шаг 88-М

Поместите логотип Shelby (88-4) на крышку багажника с левой стороны. Слегка надавите на логотип, чтобы зафиксировать его. Деталь крепится к багажнику только в одном правильном положении.



Шаг 88-Н

На этом фото — результат проделанной вами работы.



КОНЕЧНЫЙ РЕЗУЛЬТАТ

Собранные сегодня детали находятся как в передней, так и в задней части автомобиля.

Так ваша модель Ford Mustang Shelby GT-500 (1967) будет выглядеть после сборки.